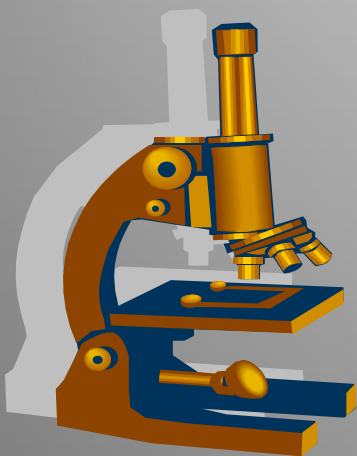




**МИНИСТЕРСТВО
ЗДРАВООХРАНЕНИЯ
ЗАБАЙКАЛЬСКОГО КРАЯ**



**Г У З
« ЗАБАЙКАЛЬСКОЕ
КРАЕВОЕ
ПАТОЛОГОАНАТОМИЧЕСКОЕ
БЮРО »**



Начальник бюро
КИРЕЕВА
ЕЛЕНА
АНАТОЛЬЕВНА

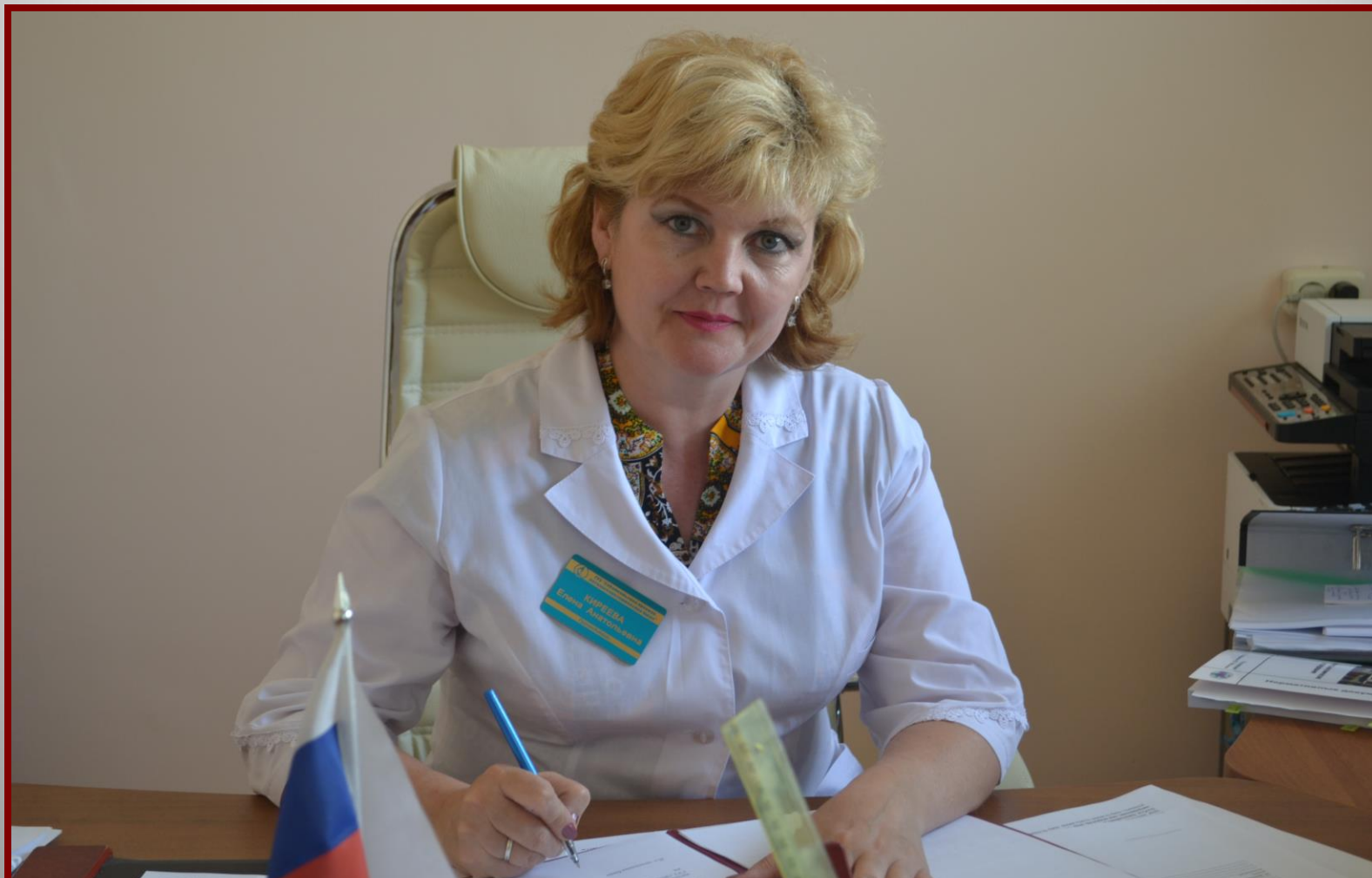


г. Чита, ул. Матвеева, 64,
здание № 1
E-mail: palburo@yandex.ru

31-38-98; 31-44-35;
31-42-64



Центральное здание
бюро



Начальник патологоанатомического бюро назначена

КИРееВА Елена Анатольевна,

Отличник здравоохранения РФ; врач-организатор здравоохранения
первой квалификационной категории

Телефон 31-38-98

Заместитель
начальника патологоанатомического
бюро

Жевтнева Елена Владимировна

врач организатор здравоохранения первой
квалификационной категории

телефон 31-44-35

СТРУКТУРА

ГУЗ «ЗАБАЙКАЛЬСКОЕ КРАЕВОЕ ПАТОЛОГОАНАТОМИЧЕСКОЕ БЮРО»

5 патологоанатомических отделения,
расположенных на территории г. Читы и в
районах ЗК (межрайонные ПаО):

- ❖ отделение общей и инфекционной патологии в г. Чите ;
- ❖ пренатальной и детской патологии в г. Чите;
- ❖ Краснокаменское ПаО, г. Краснокаменск;
- ❖ Первомайское ПаО, пгт. Первомайский;
- ❖ Петровск-Забайкальское ПаО, г. Петровск-Забайкальск.

Потребность в обучении врачей в целевой ординатуре
по специальности «патологическая анатомия»
на 2022-2024 гг.

5 врачей

с предоставлением места работы в
патологоанатомических отделениях бюро:

г. Чита – 2 врача,

г. Краснокаменск – 1 врач,

г. Петровск-Забайкальский – 1 врач,

пгт. Первомайский – 1 врач.

- **Специалистам, пожелавшим работать как в городе Чите, так и в районных патологоанатомических отделениях – решение вопроса о предоставлении жилья берет на себя администрация ГУЗ «Забайкальское краевое патологоанатомическое бюро».**
- **В течение периода обучения специалистов в целевой ординатуре по специальности «патологическая анатомия» - из средств бюро оказывается социальная поддержка, размер которой определяется ежегодно.**

Начисления к окладу врача патологоанатома с учётом льготных условий труда по трудовому договору:

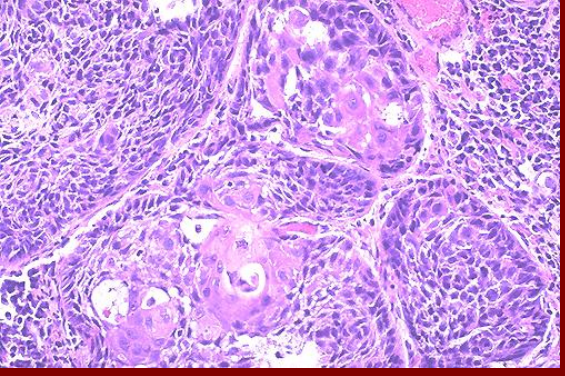
- **25%** - за работу в опасных и вредных условиях труда;
- **20%** - повышающий коэффициент, как молодому специалисту, выплачивается в течении 3-х лет после окончания интернатуры или ординатуры по специальности (закон ЗК от 16.12.2009 г.);
- **30%** - районный коэффициент;
- **40%** - Забайкальский коэффициент.

Дополнительные льготы за работу в опасных и вредных условиях труда.

- **Компенсационные выплаты, заменяющие спецпитание** (согласно количеству отработанного времени в течение месяца);
- **14 дней дополнительного отпуска к основному отпуску** (итого 50 календарных дней);
- **Укороченный рабочий день: 6 часов/день – 30 часов/неделя при работе врача на 1 ставку;**
- **Пенсионная льгота: 1 год трудового стажа учитывается как 1 год 6 месяцев** (без учёта декретного отпуска, отпусков без сохранения заработной платы). **При достижении 20-ти лет трудового стажа по специальности – право на пенсию.**
В других медицинских организациях – 30 лет.

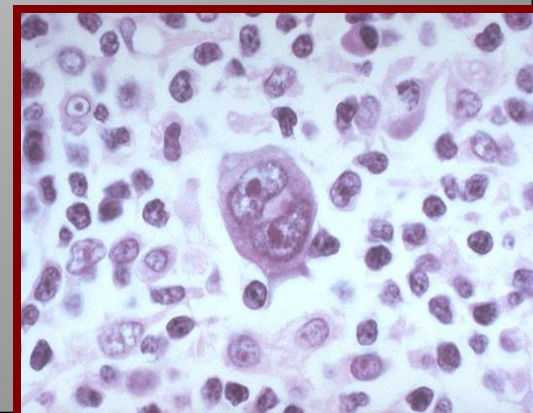
Дополнительные льготы за работу в опасных и вредных условиях труда.

- По коллективному договору (без учёта длительности трудового стажа специалиста) и за счёт внебюджетных средств бюро:
 - Утверждён целый перечень мероприятий оказания материальной помощи сотрудникам бюро;
 - Предусмотрены денежные поощрения и подарки к праздничным дням;
 - В течение года - проведение оздоровительных мероприятий для сотрудников бюро (плавание в бассейне, занятия в фитнес -центрах)



Возможность дополнительного заработка (платные услуги).

- **ГУЗ «Забайкальское краевое патологоанатомическое бюро» предоставляет платные услуги по двухсторонним договорам не государственным медицинским организациям и частным лицам:**
 - ***Исследование операционного материала,***
 - ***Исследование биопсийного материала,***
 - ***Исследование цитологического материала,***
 - ***Проведение аутопсий.***



• ЗАРАБОТНАЯ ПЛАТА

Утверждённая

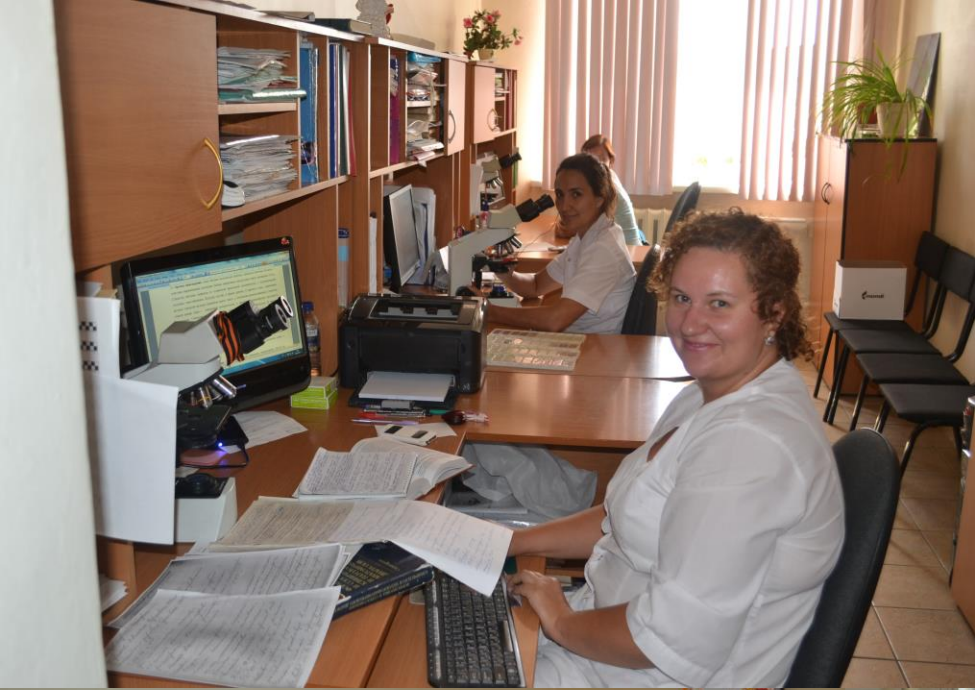
«Дорожная карта»

врача патологоанатома

на 2022 г. – 73 378

рублей.





ВМЕСТЕ РАБОТАЕМ – ДРУЖНО ОТДЫХАЕМ!!!



ВМЕСТЕ РАБОТАЕМ – ДРУЖНО ОТДЫХАЕМ!!!



Благодарим за внимание!

