



Государственное бюджетное учреждение здравоохранения
«Забайкальский краевой перинатальный центр»

**ЕЖЕГОДНОЕ МЕЖРЕГИОНАЛЬНОЕ МЕРОПРИЯТИЕ
ЯРМАРКА ВАКАНСИЙ - 2024**



ГБУЗ «ЗАБАЙКАЛЬСКИЙ КРАЕВОЙ ПЕРИНАТАЛЬНЫЙ ЦЕНТР»



ЮРИДИЧЕСКИЙ АДРЕС


г. ЧИТА, ул. КОХАНСКОГО, 16



Кабинет ГБУЗ «ЗКПЦ»
на платформе ФАКУЛЬТЕТУС



МИССИЯ ПЕРИНАТАЛЬНОГО ЦЕНТРА



Качественное оказание медицинской помощи женщинам во все периоды ее жизни, а также детям – в период внутриутробного развития, в период новорожденности и младенчества на основе внедрения современных медицинских технологий по профилактике, диагностике и лечению, которые направлены на снижение материнских и перинатальных потерь и инвалидности с детства

КОНТАКТНЫЕ ДАННЫЕ МЕДИЦИНСКОЙ ОРГАНИЗАЦИИ



Главный врач ГБУЗ «ЗКПЦ»

Агафонова Елена Николаевна

☎ 28-38-83 ✉ priemnaya.zkpc@yandex.ru



Заместитель главного врача по
акушерско-гинекологической помощи

Брум Ольга Юрьевна

☎ 28-38-83 ✉ priemnaya.zkpc@yandex.ru



Заместитель главного врача по
педиатрической помощи

Теляпова Елена Максимовна

☎ 28-38-86 доб.1 ✉ priemnaya.zkpc@yandex.ru



Начальник отдела кадров

Терентьева Юлия Александровна

☎ 28-38-88 ✉ kadry.zkpc@yandex.ru

ВАКАНСИИ ДЛЯ СОИСКАТЕЛЕЙ



Характер работы: постоянная
Режим работы: сменная
работа по графику



Характер работы: постоянная
Режим работы: сменная
работа по графику

Врач-акушер-
гинеколог

Врач-неонатолог

Врач-анестезиолог-
реаниматолог

Врач клинической
лабораторной
диагностики

Характер работы: постоянная
Режим работы: сменная
работа по графику



Характер работы: постоянная
Режим работы: сменная
работа по графику



ВАКАНСИИ ДЛЯ СОИСКАТЕЛЕЙ



Характер работы: **постоянная**
Режим работы: **5-дневная**
рабочая неделя



Характер работы: **постоянная**
Режим работы: **5-дневная**
рабочая неделя

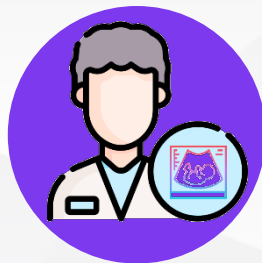
**Врач-стоматолог-
терапевт**

**Врач ультразвуковой
диагностики**

Врач-кардиолог

**Врач функциональной
диагностики**

Характер работы: **постоянная**
Режим работы: **5-дневная**
рабочая неделя



Характер работы: **постоянная**
Режим работы: **5-дневная**
рабочая неделя



МЕРЫ СОЦИАЛЬНОЙ ПОДДЕРЖКИ



1. Найм жилого помещения,
предоставление служебного жилья



2. Надбавка 20% для молодых
специалистов



3. Выплата подъемных врачам-
акушерам-гинекологам
(дежурантам)



4. Повышение профессиональной
квалификации

МЕРЫ СОЦИАЛЬНОЙ ПОДДЕРЖКИ



5. Профессиональная переподготовка



6. Система наставничества



7. Перспективы карьерного роста



8. Участие в конкурсах различных уровней

БЛАГОДАРИМ ЗА ВНИМАНИЕ!

