

**ФЕДЕРАЛЬНОЕ ГОСУДАРСТВЕННОЕ БЮДЖЕТНОЕ  
ОБРАЗОВАТЕЛЬНОЕ УЧРЕЖДЕНИЕ ВЫСШЕГО ОБРАЗОВАНИЯ  
«ЧИТИНСКАЯ ГОСУДАРСТВЕННАЯ МЕДИЦИНСКАЯ АКАДЕМИЯ»  
МИНИСТЕРСТВА ЗДРАВООХРАНЕНИЯ РОССИЙСКОЙ  
ФЕДЕРАЦИИ**

**Рабочая тетрадь для самостоятельной работы по отработке  
практических навыков для студентов 3 курса педиатрического  
факультета по дисциплине «Основы формирования здоровья детей»**

ЧИТА 2017

## **УДК 616-053.2**

**Панченко А.С., Максимова О.Г., Левченко Н.В., Петрухина И.И., Батаева Е.П., Панова М.С.** Основы формирования здоровья детей : рабочая тетрадь. – Чита : РИЦ ЧГМА, 2017. - 40 с.

Данное учебное пособие предназначено для отработки профессиональных практических навыков, уметь и владеть методикой оценки физического, нервно-психического, умственного развития, иммунитета детей и подростков, методикой комплексной оценки состояния здоровья детей и подростков, техникой и расчетом организации питания здоровых детей разного возраста. В рабочей тетради студенты последовательно и логично оценивают методики исследования здорового и больного ребенка.

Рабочая тетрадь предназначена для студентов, обучающихся по специальности 31.05.02 «Педиатрия».

### **Рецензенты:**

Доцент кафедры педиатрии ФГБОУ ВО Читинская государственная медицинская академия, к.м.н. А.Б. Долина.

Заведующая кафедрой поликлинической педиатрии с курсом медицинской реабилитации ФГБОУ ВО Читинская государственная медицинская академия, к.м.н. Н.Л. Потапова.

**При разработке рабочей тетради положены:**

1. ФГОС ВО по специальности 31.05.02 Педиатрия, утвержденный приказом Министерства образования и науки РФ от «17» августа 2015 г. № 853
2. Учебный план по специальности 31.05.02 Педиатрия, утвержденный Ученым Советом ГБОУ ВПО «Читинская государственная медицинская академия» «12» апреля 2016г., Протокол № 8
3. Профессиональный стандарт «Специалист по педиатрии», утвержденный приказом Министерства труда и социальной защиты Российской Федерации от «25» июня 2015 г. № 400 н

В процессе работы с тетрадью у студентов формируются следующие профессиональные (ОК, ОПК, ПК) компетенции:

ОК-1	способностью к абстрактному мышлению, анализу, синтезу
ОПК-4	способностью и готовностью реализовать этические и деонтологические принципы в профессиональной деятельности
ПК-2	способностью и готовностью к проведению профилактических медицинских осмотров, диспансеризации и осуществлению диспансерного наблюдения за здоровыми детьми и детьми с хроническими заболеваниями
ПК-15	готовностью к обучению детей и их родителей (законных представителей) основным гигиеническим мероприятиям оздоровительного характера, навыкам самоконтроля основных физиологических показателей, способствующим сохранению и укреплению здоровья, профилактике заболеваний

Рабочая тетрадь для студентов предназначена для внеаудиторной и аудиторной самостоятельной работы, с целью усовершенствования отработки практических умений.

1) Ф.И.О. студента \_\_\_\_\_

2) Факультет \_\_\_\_\_

3) Курс \_\_\_\_\_

4) Семестр \_\_\_\_\_

## ЗАНЯТИЕ № 1

**Тема: Педиатрия как наука о здоровом ребёнке. Периоды детского возраста. Факторы, влияющие на развитие детей в разные периоды жизни**

Самостоятельная работа студента (внеаудиторная)

1. Педиатрия изучает: \_\_\_\_\_

2. Этапы формирования отечественной педиатрии:

\_\_\_\_\_

\_\_\_\_\_

3. Назовите ведущих отечественных педиатров:

\_\_\_\_\_

\_\_\_\_\_

4. Выделите периоды (этапы) развития человека:

1) \_\_\_\_\_

2) \_\_\_\_\_

3) \_\_\_\_\_

Дайте характеристику подготовительного этапа:

\_\_\_\_\_

\_\_\_\_\_

5. Длительность внутриутробного периода \_\_\_\_\_

6. Периоды внутриутробного этапа (срок и характеристика)

1) \_\_\_\_\_

\_\_\_\_\_

2) \_\_\_\_\_

\_\_\_\_\_

3) \_\_\_\_\_

\_\_\_\_\_

4) \_\_\_\_\_

\_\_\_\_\_

5) \_\_\_\_\_

\_\_\_\_\_

7. Тератогенные факторы – это \_\_\_\_\_

\_\_\_\_\_

Причины:

\_\_\_\_\_

\_\_\_\_\_

8. Периоды детства (сроки и характеристика)

- 1) \_\_\_\_\_
- 2) \_\_\_\_\_
- 3) \_\_\_\_\_
- 4) \_\_\_\_\_
- 5) \_\_\_\_\_
- 6) \_\_\_\_\_

Оценка преподавателя (в баллах от 1 до 10) \_\_\_\_\_

Подпись преподавателя: \_\_\_\_\_

Дата: \_\_\_\_\_

**ЗАНЯТИЕ № 2**

**Тема: Понятие о физическом развитии детей. Физическое развитие детей раннего возраста**

Самостоятельная работа студента (внеаудиторная).

1. Физическое развитие ребенка – это \_\_\_\_\_
2. Основные признаки (критерии) физического развития:
  - 1) \_\_\_\_\_ 2) \_\_\_\_\_
  - 3) \_\_\_\_\_ 4) \_\_\_\_\_
3. Назовите факторы, влияющие на рост и развитие: \_\_\_\_\_
4. Методы оценки физического развития: \_\_\_\_\_
5. Биологический возраст – это \_\_\_\_\_

6. Эмпирические формулы определения длины тела ребенка на 1-м году жизни: \_\_\_\_\_

8. Эмпирические формулы определения массы тела ребенка на 1-м году жизни: \_\_\_\_\_

9. Эмпирические формулы определения окружности головы ребенка на 1-м году: \_\_\_\_\_

10. Эмпирические формулы определения грудной клетки ребенка на 1-м году: \_\_\_\_\_

11. Эмпирические формулы определения индексов упитанности ребенка на 1-м году: \_\_\_\_\_

Итоговая оценка (в баллах от 1 до 10): \_\_\_\_\_

Подпись преподавателя: \_\_\_\_\_

Самостоятельная работа студента с ребенком (аудиторная).

Рассчитайте должноствующие показатели массы и роста у курируемого ребенка по таблице Кисляковской.

Данные при рождении: Масса \_\_\_\_\_ Рост \_\_\_\_\_

Возраст (мес.)	Масса тела, г	Рост, см
1		
2		
3		
4		
5		
6		
7		
8		
9		
10		
11		
12		

Оценить физическое развитие у курируемых детей:

1. Пациент Ф.И. \_\_\_\_\_ возраст \_\_\_\_\_.

Показатель	Фактический показатель	Долженствующий показатель	Разница	Процент (дефицита, избытка)
Масса тела, г				
Рост, см				
Окружность головы, см				
Окружность груди, см				

Заключение: Физическое развитие \_\_\_\_\_

2. Пациент Ф.И. \_\_\_\_\_ возраст \_\_\_\_\_.

Показатель	Фактический показатель	Долженствующий показатель	Разница	Процент (дефицита, избытка)
Масса тела, г				
Рост, см				
Окружность головы, см				
Окружность груди, см				

Заключение: Физическое развитие \_\_\_\_\_

Оценка преподавателя (в баллах от 1 до 10) \_\_\_\_\_

Подпись преподавателя: \_\_\_\_\_

Дата: \_\_\_\_\_

### ЗАНЯТИЕ № 3

#### Тема: Физическое развитие детей старшего возраста

Самостоятельная работа студента (внеаудиторная).

1. Декретированные сроки оценки физического развития ребенка после года:

---



---



2. Оценка показателей по центильным коридорам:

Коридор	Центили	Характеристика области
1		
2		
3		
4-5		
6		
7		
8		

Итоговая оценка (в баллах от 1 до 10): \_\_\_\_\_

Подпись преподавателя: \_\_\_\_\_

Самостоятельная работа студента с ребенком (аудиторная).

Оценить физическое развитие у курируемых детей:

1. Пациент Ф.И. \_\_\_\_\_ возраст \_\_\_\_\_

Оценка физического развития ребенка:

Показатель	Данные ребенка	Коридор	Оценка показателя
Рост, см			
Масса, кг			
Окружность головы, см			
Окружность груди, см			

Заключение: Физическое развитие \_\_\_\_\_

2. Пациент Ф.И. \_\_\_\_\_ возраст \_\_\_\_\_

Оценка физического развития ребенка:

Показатель	Данные ребенка	Коридор	Оценка показателя
Рост, см			
Масса, кг			
Окружность головы, см			
Окружность груди, см			

Заключение: Физическое развитие \_\_\_\_\_

3. Пациент Ф.И. \_\_\_\_\_ возраст \_\_\_\_\_

Оценка физического развития ребенка:

Показатель	Данные ребенка	Коридор	Оценка показателя
Рост, см			
Масса, кг			
Окружность головы, см			
Окружность груди, см			

Заключение: Физическое развитие \_\_\_\_\_

Оценка преподавателя (в баллах от 1 до 10) \_\_\_\_\_

Подпись преподавателя: \_\_\_\_\_

Дата: \_\_\_\_\_

#### **ЗАНЯТИЕ № 4**

**Тема: Половое развитие. Понятие о биологическом возрасте**

Самостоятельная работа студента (внеаудиторная)

Нарисовать схему нейрогуморальной регуляции полового развития

Итоговая оценка (в баллах от 1 до 10): \_\_\_\_\_

Подпись преподавателя: \_\_\_\_\_

Самостоятельная работа студента с ребенком (аудиторная)

Оценить половое развитие у курируемых детей:

1) Девочка \_\_\_\_\_, возраст \_\_\_\_\_ лет

Признаки	Стадии	Балльная оценка
Развитие молочной железы	Ma	
Оволосение лобка	P	
Развитие волос в подмышечной впадине	Ax	
Становление менструальной функции	Me	

Формула полового развития: Ma P Ax Me

Заключение: \_\_\_\_\_

2) Мальчик \_\_\_\_\_, возраст \_\_\_\_\_ лет

Признаки	Стадии	Балльная оценка
Оволосение подмышечных впадин	Ax	
Оволосение лобка	P	
Рост щитовидного хряща	L	
Изменение тембра голоса	V	
Оволосение лица	F	

Формула полового развития: Ax P L V F

Заключение: \_\_\_\_\_

Биологический возраст – это \_\_\_\_\_

Оценка преподавателя (в баллах от 1 до 10) \_\_\_\_\_

Подпись преподавателя: \_\_\_\_\_

Дата: \_\_\_\_\_

**ЗАНЯТИЕ № 5**

**Тема: Понятие о нервно-психическом развитии детей. Особенности нервной системы ребёнка в возрастном аспекте. Значение факторов внешней среды в формировании нервной системы**

Самостоятельная работа студента (внеаудиторная)

1. Назовите критические периоды в формирования центральной нервной системы (ЦНС) в антенатальный период развития и возможные пороки развития соответственно указанным периодам:

1) \_\_\_\_\_

2) \_\_\_\_\_

3) \_\_\_\_\_

2. Перечислите основные анатомические особенности головного и спинного мозга новорожденного ребенка:

1) \_\_\_\_\_

2) \_\_\_\_\_

3) \_\_\_\_\_

4) \_\_\_\_\_

5) \_\_\_\_\_

6) \_\_\_\_\_

3. Перечислите рефлексы орального автоматизма новорожденного ребенка:

\_\_\_\_\_

4. Перечислите рефлексы спинального автоматизма новорожденного ребенка, вызываемые в положении на спине: \_\_\_\_\_

\_\_\_\_\_

5. Перечислите рефлексы спинального автоматизма новорожденного ребенка, вызываемые в вертикальном положении: \_\_\_\_\_

\_\_\_\_\_

4. Назовите рефлексы спинального автоматизма, вызываемые у новорожденного в состоянии лежа на животе: \_\_\_\_\_

\_\_\_\_\_

5. Составьте таблицу, отражающую поэтапное развитие общих движений и движений руками у детей 1 года жизни:

Возраст (мес.)	Характеристика периода
1	
2	
3	
4	

5	
6	
7	
8	
9	
10	
11	
12	

6. Назовите основные периоды развития речи, дайте им краткую характеристику:

- 1) \_\_\_\_\_  
 \_\_\_\_\_
- 2) \_\_\_\_\_  
 \_\_\_\_\_
- 3) \_\_\_\_\_  
 \_\_\_\_\_

7. Перечислите в виде таблицы факторы внешней и внутренней среды, оказывающие положительное, либо отрицательное воздействие на развитие нервно-психической сферы ребенка грудного и раннего возрастов:

Фактор	Характер влияния	
	Положительное	Отрицательное

Оценка преподавателя (в баллах от 1 до 10) \_\_\_\_\_

Подпись преподавателя: \_\_\_\_\_

Дата: \_\_\_\_\_

## ЗАНЯТИЕ № 6

### Тема: Критерии и оценка нервно-психического развития детей разного возраста

#### Самостоятельная работа студента (внеаудиторная)

1. Объясните понятие «эпикризный срок» и его значение для оценки НПР ребенка \_\_\_\_\_

2. Напишите критерии оценки НПР ребенка 1 года жизни по эпикризным срокам:

1 мес. Аз Ас Э До	7 мес.
2 мес.	8 мес.
3 мес.	9 мес.
4 мес.	10 мес.
5 мес.	11 мес.
6 мес.	12 мес.

Итоговая оценка (в баллах от 1 до 10): \_\_\_\_\_

Подпись преподавателя: \_\_\_\_\_

#### Самостоятельная работа студента с ребенком (аудиторная)

1. Оценить НПР у курируемого ребенка раннего возраста:

ФИО \_\_\_\_\_, возраст \_\_\_\_\_:

Критерии, соответствие эпикризному сроку:

---

---

---

---

---

---

---

Заключение: НПР \_\_\_\_\_

Дайте характеристику эмоциональных реакций ребенка, возникших при встрече с вами, оцените их адекватность \_\_\_\_\_

2. Оценить НПР ребенка в возрасте от 4 до 7 лет:

ФИО \_\_\_\_\_, возраст \_\_\_\_\_ лет:

Критерии, соответствие эпикризному сроку:

---

---

---

---

---

Заключение: НПР \_\_\_\_\_

Оценка преподавателя (в баллах от 1 до 10) \_\_\_\_\_

Подпись преподавателя: \_\_\_\_\_

Дата: \_\_\_\_\_

### **ЗАНЯТИЕ № 7**

**Тема: Комплексная оценка нервно-психического развития детей разного  
возраста. Группы нервно-психического развития детей**

Самостоятельная работа студента (внеаудиторная)

Перечислите группы нервно-психического развития детей, дайте краткую  
характеристику каждой группе:

- 1) \_\_\_\_\_
- 2) \_\_\_\_\_
- 3) \_\_\_\_\_
- 4) \_\_\_\_\_
- 5) \_\_\_\_\_

Итоговая оценка (в баллах от 1 до 10): \_\_\_\_\_

Подпись преподавателя: \_\_\_\_\_

Самостоятельная работа студента с ребенком (аудиторная)

Оценить НПР у курируемого ребенка, сделать заключение:

1. ФИО \_\_\_\_\_ возраст \_\_\_\_\_

Критерии НПР:

---

---

---

---

---

Заключение: НПР \_\_\_\_\_ группа

2. ФИО \_\_\_\_\_ возраст \_\_\_\_\_

Критерии НПР:

---

---

---

---

---

---

Заключение: НПР \_\_\_\_\_ группа

Оценка преподавателя (в баллах от 1 до 10) \_\_\_\_\_

Подпись преподавателя: \_\_\_\_\_

Дата: \_\_\_\_\_

### ЗАНЯТИЕ № 8

**Тема: Роль воспитания в нервно-психическом развитии детей. Значение реабилитации в развитии детей с отклонениями в умственном развитии**

Самостоятельная работа студента (внеаудиторная)

1. Воспитание – это \_\_\_\_\_

2. Составляющие воспитания, влияющие на нервно-психическое развитие ребенка на первом году жизни: \_\_\_\_\_

3. Факторы воспитания, влияющие на нервно-психическое развитие ребенка раннего возраста: \_\_\_\_\_

4. Факторы воспитания, влияющие на нервно-психическое развитие ребенка дошкольного возраста: \_\_\_\_\_

5. Составляющие процесса воспитания, оказывающие влияние на психическое здоровье школьника: \_\_\_\_\_

Итоговая оценка (в баллах от 1 до 10):

Подпись преподавателя:



Самостоятельная работа студента с ребенком (аудиторная)

Составить диалог с ребенком, выявить факторы, положительно и отрицательно отразившиеся на его нервно-психическом развитии:

---

---

---

Оценка преподавателя (в баллах от 1 до 10) \_\_\_\_\_

Подпись преподавателя: \_\_\_\_\_

Дата: \_\_\_\_\_

**ЗАНЯТИЕ № 9**

**Тема: Роль питания в формировании здоровья детей. Принципы организации питания детей грудного возраста. Преимущества грудного вскармливания**

Самостоятельная работа студентов (внеаудиторная).

1. Естественное вскармливание – это \_\_\_\_\_  
\_\_\_\_\_
2. Преимущества грудного вскармливания: \_\_\_\_\_  
\_\_\_\_\_
3. Дайте сравнительную характеристику состава женского и коровьего молока:

	Молоко коровье	Молоко женское
Белки		
Жиры		
Углеводы		
Витамины и минералы		

4. Основными защитными факторами грудного молока являются: \_\_\_\_\_  
\_\_\_\_\_
5. Виды молока, секретлируемые из грудных желез женщин:  
1. \_\_\_\_\_ 2. \_\_\_\_\_ 3. \_\_\_\_\_
6. Продолжить предложения:

1. Дефицит омега -3 и омега -6 ПНЖК в питании беременной женщины приводит к \_\_\_\_\_
2. Дефицит фолиевой кислоты, аскорбиновой кислоты, витамина В<sub>12</sub> , рибофлавина в питании беременной женщины приводит к \_\_\_\_\_
3. Дефицит витамина А в питании беременной женщины приводит к \_\_\_\_\_

7. Заполните таблицу:

Противопоказания к грудному вскармливанию	
Абсолютные	Относительные

Итоговая оценка (в баллах от 1 до 10): \_\_\_\_\_

Подпись преподавателя: \_\_\_\_\_

Самостоятельная работа студента (аудиторная)

Составьте диету на 1 день для беременной женщины:

---



---



---



---



---

Составьте диету на 1 день для кормящей женщины:

---



---



---



---



---

Оценка преподавателя (в баллах от 1 до 10) \_\_\_\_\_

Подпись преподавателя: \_\_\_\_\_

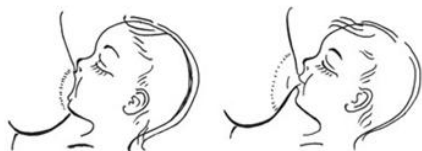
Дата: \_\_\_\_\_

## ЗАНЯТИЕ № 10

### Тема: Естественное вскармливание до введения прикорма

Самостоятельная работа студентов (внеаудиторная).

1. Выберите правильное положение при кормлении ребенка грудью:



2. Нарисуйте схему регуляции лактации:

3. Основными признаками недостаточной лактации являются:

---

---

---

---

4. Тактика кормящей матери при транзиторной гипогалактии:

---

---

---

---

5. Заполните таблицу:

Потребность детей грудного возраста в основных пищевых ингредиентах на  
1 кг массы тела

Возраст	Энергия (ккал)	Белки	Жиры	Углеводы

6. Формулы для расчета питания в зависимости от возраста ребенка: \_\_\_\_\_

---

Итоговая оценка (в баллах от 1 до 10):

Подпись преподавателя:

Самостоятельная работа студента (аудиторная)

1. Решить задачу. Рассчитайте объем питания всеми известными способами доношенному ребенку 9 дней жизни с массой тела 3850 г.

---

---

---

2. Решить задачу. Рассчитайте объем питания всеми известными способами доношенному ребенку 3-х месяцев жизни с массой тела 5280 г.

---

---

---

Оценка преподавателя (в баллах от 1 до 10) \_\_\_\_\_

Подпись преподавателя: \_\_\_\_\_

Дата: \_\_\_\_\_

**ЗАНЯТИЕ № 11**

**Тема: Правила и техника введения прикормов. Понятие о продуктах и блюдах прикорма**

Самостоятельная работа студентов (внеаудиторная).

1. Основные правила введения прикорма:

---

---

---

---

---

2. Продукты прикорма – это \_\_\_\_\_  
К ним относят: \_\_\_\_\_

3. Блюда прикорма – это \_\_\_\_\_  
К ним относят: \_\_\_\_\_

4. Минимальный возраст, при котором можно вводить первый прикорм:\_\_\_\_\_

5. Детям с гипотрофией в качестве первого прикорма рекомендуется назначение \_\_\_\_\_, при паратрофии - \_\_\_\_\_.

6. Основные правила отнятия ребенка от груди:

---

---

---

Итоговая оценка (в баллах от 1 до 10):\_\_\_\_\_

Подпись преподавателя:\_\_\_\_\_

#### Самостоятельная работа студента (аудиторная)

Оценить прибавку массы и роста у ребенка, составить диету на 1 день:

Ребенок \_\_\_\_\_ возраст \_\_\_\_\_

---

---

---

---

---

---

---

---

---

---

---

Оценка преподавателя (в баллах от 1 до 10) \_\_\_\_\_

Подпись преподавателя:\_\_\_\_\_

Дата:\_\_\_\_\_

### ЗАНЯТИЕ № 12

#### Тема: Искусственное вскармливание

Самостоятельная работа студентов (внеаудиторная)

1. Показания для искусственного вскармливания:\_\_\_\_\_

---

2. Классификация молочных смесей – «заменителей» женского молока: \_\_\_\_\_

3. Заполните таблицу:

Сравнительный состав адаптированной молочной смеси и коровьего молока

Смесь	Б	Ж	У	Ккал
NAN				
Цельное молоко				

4. Техника и правила искусственного вскармливания: \_\_\_\_\_

5. Критерии оценки эффективности питания: \_\_\_\_\_

Итоговая оценка (в баллах от 1 до 10): \_\_\_\_\_

Подпись преподавателя: \_\_\_\_\_

Самостоятельная работа студента с ребенком (аудиторная)

1. Составить диету на один день курируемому ребёнку, находящемуся на искусственном вскармливании (смесь адаптированная): суточный объём, разовый объём пищи с учётом режима питания по возрасту, срокам введения прикормов.

2. Определите долженствующие потребности на кг массы тела ребёнка соответственно возраста и фактически полученные. Результат занесите в таблицу.

	Б	Ж	У	Ккал
Должен получить на кг массы				
Должен получить всего				
Получил на кг массы				
Получил всего				
Дефицит				
Коррекция				

Оценка преподавателя (в баллах от 1 до 10) \_\_\_\_\_

Подпись преподавателя: \_\_\_\_\_

Дата: \_\_\_\_\_

## ЗАНЯТИЕ № 13

### Тема: Смешанное вскармливание

Самостоятельная работа студентов (внеаудиторная).

1. Смешанное вскармливание – это \_\_\_\_\_

2. Техника проведения контрольного взвешивания: \_\_\_\_\_

2. Понятие о гипогалактии. Формы и степени тяжести гипогалактии:

3. Профилактика, лечение гипогалактии:

4. Техника и правила докармливания. Определение объема докорма:

5. Возможные ошибки при проведении смешанного вскармливания.

Критерии оценки эффективности питания:

Итоговая оценка (в баллах от 1 до 10): \_\_\_\_\_

Подпись преподавателя: \_\_\_\_\_

Самостоятельная работа студента с ребенком (аудиторная)

1. Составьте диету на один день курируемому ребёнку, находящемуся на смешанном вскармливании (смесь адаптированная): суточный объём, разовый объём пищи с учётом режима питания по возрасту, срокам введения прикормов.

2. Определите должныствующие потребности на кг массы тела ребёнка соответственно возраста и фактически полученные. Результат занесите в таблицу.

	Б	Ж	У	Ккал
Должен получить на кг массы				
Должен получить всего				
Получил на кг массы				
Получил всего				
Дефицит				
Коррекция				

Оценка преподавателя (в баллах от 1 до 10) \_\_\_\_\_

Подпись преподавателя: \_\_\_\_\_

Дата: \_\_\_\_\_

### ЗАНЯТИЕ № 15

#### Тема: Организация питания детей старше 1 года. Принципы организации питания в ДДУ

Самостоятельная работа студента (внеаудиторная)

1. Заполните таблицу:

#### Организация питания детей старше 1 года

Возраст	Объём питания суточный/ разовый	Количество кормлений	Консистенция	Способ кулинарной обработки
1г – 1г 6мес				
1г 6 мес – 3 г				
4 г – 6 лет				



--	--	--	--	--

2. Заполните таблицу:

Суточная потребность детей старше 1 года в пищевых ингредиентах,  
некоторых минеральных солях, витаминах

Возраст	1-3 года	3-6 лет	Старше 6 лет
Белки			
Жиры			
Углеводы			
Калорийность			
Кальций			
Фосфор			
Железо			
Вит. А			
Вит. Д			
Вит. С			
Вит. Е			

3. Продукты базисного питания:

А \_\_\_\_\_

\_\_\_\_\_

\_\_\_\_\_

Б \_\_\_\_\_

\_\_\_\_\_

\_\_\_\_\_

В \_\_\_\_\_

\_\_\_\_\_

\_\_\_\_\_

Г \_\_\_\_\_

\_\_\_\_\_

\_\_\_\_\_

4. Продукты энергетического питания:

---

---

---

5. Ошибки в организации питания детей старше 1 года:

---

---

---

6. Составьте примерную диету на 1 день здоровому ребёнку 1г – 1г 6 мес:

---

---

---

---

7. Составьте примерную диету на 1 день здоровому ребёнку 2 - 3 лет:

---

---

---

---

8. Составьте примерную диету на 1 день здоровому ребёнку 4 – 7 лет:

---

---

---

---

Оценка преподавателя (в баллах от 1 до 10) \_\_\_\_\_

Подпись преподавателя: \_\_\_\_\_

Самостоятельная работа студента с ребенком (аудиторная)

Оцените у курируемых детей ФР, НПР:

1. Пациент Ф.И. \_\_\_\_\_ возраст \_\_\_\_\_.

Физическое развитие

Показатель	Данные ребенка	Коридор	Оценка показателя
Рост, см			
Масса, кг			
Окружность			

гоЛОВЫ, см			
Окружность груди, см			

Заключение: Физическое развитие \_\_\_\_\_

НПР (написать формулу, определить группу НПР)

---



---



---

Напишите примерную диету на 1 день

---



---



---



---

2. Пациент Ф.И. \_\_\_\_\_ возраст \_\_\_\_\_.

Физическое развитие

Показатель	Данные ребенка	Коридор	Оценка показателя
Рост, см			
Масса, кг			
Окружность головы, см			
Окружность груди, см			

Заключение: Физическое развитие \_\_\_\_\_

НПР (написать формулу, определить группу НПР)

---



---



---

Напишите примерную диету на 1 день:

---



---



---



---

Оценка преподавателя (в баллах от 1 до 10) \_\_\_\_\_

Подпись преподавателя: \_\_\_\_\_

Дата: \_\_\_\_\_

## ЗАНЯТИЕ № 16

### Тема: Коллоквиум по оценке физического, нервно-психического развития, организация питания здоровых детей

Представляется студенту клиническая ситуационная задача № \_\_\_\_\_.

1. Оцените физическое развитие с помощью центильных таблиц и эмпирических формул.

Показатель	Данные ребенка	Коридор	Оценка показателя
Рост, см			
Масса, кг			
Окружность головы, см			
Окружность груди, см			

Заключение: Физическое развитие \_\_\_\_\_

Показатель	Данные ребенка	Долженствующий показатель по эмпирической формуле	Заключение
Рост, см			
Масса, кг			
Окружность головы, см			
Окружность груди, см			

Заключение: Физическое развитие \_\_\_\_\_

2. Оцените НПР (написать формулу, определить группу НПР)

---

---

---

3. Напишите примерную диету на 1 день ребёнку

---

---

---

---

---

Оценка преподавателя (в баллах от 1 до 10) \_\_\_\_\_

Подпись преподавателя: \_\_\_\_\_

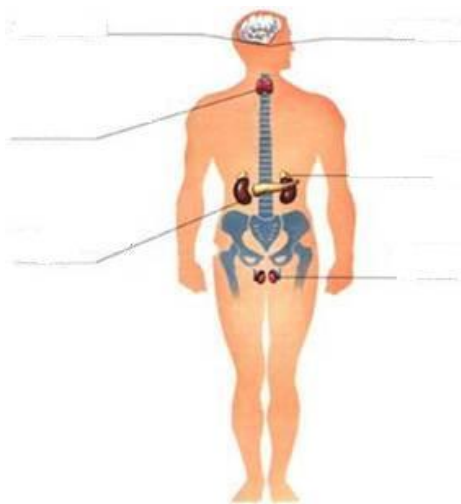
Дата: \_\_\_\_\_

### ЗАНЯТИЕ № 17

**Тема: Генетические и средовые факторы, определяющие здоровье детей в разные периоды жизни. Симптомы нарушения роста и развития детей**

Самостоятельная работа студента (внеаудиторная)

1. Нарисуйте строение эндокринной системы (подписать органы)



2. Гипофиз состоит из \_\_\_\_\_ долей:

1) \_\_\_\_\_

2) \_\_\_\_\_

3) \_\_\_\_\_

3. Передняя доля гипофиза вырабатывает гормоны (вписать их функции):

---

---

---

---

---

4. Задняя доля гипофиза вырабатывает гормоны:

5. Щитовидная железа вырабатывает гормоны (вписать) и их функции:

6. Гормоны надпочечников (вписать) и их функции:

7. Половые железы: женские (орган, гормоны, функции)

Мужские (орган, гормоны, функции)

8. Стадии полового развития:

Для девочек

Для мальчиков

9. Заполните таблицу:

Возрастные особенности регуляции роста и развития детей

Период	Возрастные особенности регуляции роста и развития
Внутриутробный	
Ранний неонатальный	

Грудной	
Ранний	
Дошкольный	
Пубертатный	

10. Заполните таблицу:

Синдромы нарушения роста и развития при некоторых эндокринопатиях

Эндокринные железы	Нарушение функции	Синдромы
Гипоталамо-гипофизарная система		
Аденогипофиз	Гипофункция СТГ	
	Гиперфункция СТГ	
Эпифиз	Гипофункция	
Щитовидная железа	Гипофункция	
	Гиперфункция	
Кора надпочечников, АКТГ	Гиперфункция	
Кора надпочечников	Дисфункция: избыток андрогенов	
Половые органы	Дисфункция	

Оценка преподавателя (в баллах от 1 до 10) \_\_\_\_\_

Подпись преподавателя: \_\_\_\_\_

## Самостоятельная работа студента с ребенком (аудиторная)

Пациент Ф.И. \_\_\_\_\_ возраст \_\_\_\_\_

### 1. Жалобы

---

---

---

---

### 2. Анамнез

---

---

---

### 3. Объективное исследование по органам и системам: указать патологические симптомы

---

---

---

---

---

### 4. Оцените физическое развитие

Показатель	Данные ребенка	Коридор	Оценка показателя
Рост, см			
Масса, кг			
Окружность головы, см			
Окружность груди, см			

Заключение: Физическое развитие \_\_\_\_\_

### 5. Оцените половое развитие у курируемых детей:

Девочка \_\_\_\_\_, возраст \_\_\_\_\_ лет

Признаки	Стадии	Балльная оценка
Развитие молочной железы	Ma	
Оволосение лобка	P	
Развитие волос в подмышечной впадине	Ax	
Становление менструальной	Me	



функции		
---------	--	--

Формула полового развития: Ма Р Ах Ме

Заключение: \_\_\_\_\_

Мальчик \_\_\_\_\_, возраст \_\_\_\_\_ лет

Признаки	Стадии	Балльная оценка
Оволосение подмышечных впадин	Ах	
Оволосение лобка	Р	
Рост щитовидного хряща	L	
Изменение тембра голоса	V	
Оволосение лица	F	

Формула полового развития: Ах Р L V F

Заключение: \_\_\_\_\_

6. Проведите осмотр щитовидной железы \_\_\_\_\_

7. Проведите пальпацию щитовидной железы \_\_\_\_\_

8. У курируемого пациента выделите симптомы и синдромы нарушения роста и развития и объясните их причины (эндокринопатия, соматогенные факторы, экзогенно-конституциональные, социально-бытовые и др.):

\_\_\_\_\_

\_\_\_\_\_

\_\_\_\_\_

\_\_\_\_\_

\_\_\_\_\_

Оценка преподавателя (в баллах от 1 до 10) \_\_\_\_\_

Подпись преподавателя: \_\_\_\_\_

Дата: \_\_\_\_\_

## ЗАНЯТИЕ № 18

**Тема: Особенности иммуногенеза в разном возрасте у детей. Методы оценки состояния иммунитета у детей. Понятие об иммунодефицитных состояниях. Диагностические критерии иммунодефицитного состояния**

Самостоятельная работа студентов (внеаудиторная)

1. Заполните таблицу:

### Возрастные особенности иммунитета у детей

Критический период	Возраст	Возрастные особенности иммунитета
I		
II		
III		
IV		
V		

2. Симптомы и синдромы иммунодефицитных состояний (ИДС):

- 1) \_\_\_\_\_
- 2) \_\_\_\_\_
- 3) \_\_\_\_\_
- 4) \_\_\_\_\_
- 5) \_\_\_\_\_
- 6) \_\_\_\_\_
- 7) \_\_\_\_\_
- 8) \_\_\_\_\_
- 9) \_\_\_\_\_
- 10) \_\_\_\_\_
- 11) \_\_\_\_\_
- 12) \_\_\_\_\_
- 13) \_\_\_\_\_

3. Заполните таблицу:

#### Классификация врождённых иммунодефицитных состояний

Вид	Нозологическая форма	Ведущие симптомы
Нарушения гуморального иммунитета		

Нарушения клеточного иммунитета		
Комбинированные нарушения иммунитета		
Другие ИДС		

Оценка преподавателя (в баллах от 1 до 10) \_\_\_\_\_

Подпись преподавателя: \_\_\_\_\_

Самостоятельная работа студента с ребенком (аудиторная)

Пациент Ф.И. \_\_\_\_\_ возраст \_\_\_\_\_.

Перечень навыков
Оценка гемограммы

Оценка иммунограммы

4. У курируемого ребенка (Ф.И.) \_\_\_\_\_возраст\_\_\_\_оцените состояние иммунной системы

1.Жалобы

---

---

---

---

2.Анамнез

---

---

---

---

3. Объективное исследование по органам и системам: отметить патологические симптомы и синдромы

---

---

---

---

---

---

4.Оценка гемограммы\_\_\_\_\_

5.Оценка иммунограммы\_\_\_\_\_

6.У курируемого пациента (указать критический период) выделите симптомы и синдромы возможного ИДС и определите причину (первичное ИДС, приобретённое, транзиторное, на фоне чего и т.д.):

---

---

---

---

---

---

7.Перечислите принципы коррекции ИДС данному пациенту\_\_\_\_\_

---

---

Оценка преподавателя (в баллах от 1 до 10) \_\_\_\_\_

Подпись преподавателя:\_\_\_\_\_

Дата:\_\_\_\_\_

## ЗАНЯТИЕ № 19

**Тема: Комплексная оценка состояния здоровья детей. Критерии оценки.**

### Группы здоровья

Самостоятельная работа студентов (внеаудиторная)

Параметры, необходимые для комплексной оценки здоровья детей:

I \_\_\_\_\_

II \_\_\_\_\_

III \_\_\_\_\_

IV \_\_\_\_\_

V \_\_\_\_\_

VI \_\_\_\_\_

Итоговая оценка (в баллах от 1 до 10):

Подпись преподавателя:

Самостоятельная работа студента с ребенком (аудиторная)

Определите группу здоровья у курируемого ребенка.

Ребенок \_\_\_\_\_ возраст \_\_\_\_\_

1. Жалобы

\_\_\_\_\_  
\_\_\_\_\_  
\_\_\_\_\_

2. Анамнез

\_\_\_\_\_  
\_\_\_\_\_  
\_\_\_\_\_

3. Клинический осмотр \_\_\_\_\_

\_\_\_\_\_  
\_\_\_\_\_  
\_\_\_\_\_  
\_\_\_\_\_

4. Резистентность организма: \_\_\_\_\_

5. Хроническая патология, врожденные пороки развития:

\_\_\_\_\_  
\_\_\_\_\_

6. Оценка физического развития ребенка:

Показатель	Данные ребенка	Коридор	Оценка показателя
Рост, см			
Масса, кг			
Окружность головы, см			
Окружность груди, см			

Заключение: Физическое развитие \_\_\_\_\_

7. Оценка нервно – психического развития ребенка:

\_\_\_\_\_

\_\_\_\_\_

Заключение: НПП \_\_\_\_\_

8. Заключение: Здоров/Диагноз \_\_\_\_\_

9. Группа здоровья: \_\_\_\_\_

Итоговая оценка (в баллах от 1 до 10): \_\_\_\_\_

Подпись преподавателя: \_\_\_\_\_

Дата: \_\_\_\_\_

## ЗАНЯТИЕ № 20

**Тема: Принципы диспансеризации здоровых детей.**

**Роль участкового педиатра, медицинских кабинетов ДДУ, школ в формировании здоровья детей**

Самостоятельная работа студентов (внеаудиторная)

1. Диспансеризация – это \_\_\_\_\_

2. Группы риска новорожденных:

I \_\_\_\_\_

II \_\_\_\_\_

III \_\_\_\_\_

IV \_\_\_\_\_

V \_\_\_\_\_

VI \_\_\_\_\_

VII \_\_\_\_\_

Итоговая оценка (в баллах от 1 до 10): \_\_\_\_\_

Подпись преподавателя: \_\_\_\_\_

Самостоятельная работа студента с ребенком (аудиторная)

Определите группу здоровья и план диспансеризации у курируемого ребенка.

Ребенок \_\_\_\_\_ возраст \_\_\_\_\_

1. Жалобы \_\_\_\_\_

---

---

---

2. Анамнез \_\_\_\_\_

---

---

---

3. Клинический осмотр \_\_\_\_\_

---

---

---

---

---

---

---

---

4. Резистентность организма: \_\_\_\_\_

5. Хроническая патология, врожденные пороки развития: \_\_\_\_\_

---

---

6. Оценка физического развития ребенка:

Показатель	Данные ребенка	Коридор	Оценка показателя
Рост, см			
Масса, кг			
Окружность головы, см			
Окружность груди, см			

Заключение: Физическое развитие \_\_\_\_\_

7. Оценка нервно – психического развития ребенка:

---

---

---

Заключение: НПР \_\_\_\_\_

8. Заключение: Здоров/Диагноз \_\_\_\_\_

9. Группа здоровья: \_\_\_\_\_

10. План диспансерного наблюдения за ребенком:

---

---

---

---

Итоговая оценка (в баллах от 1 до 10): \_\_\_\_\_

Подпись преподавателя: \_\_\_\_\_

Дата: \_\_\_\_\_

### **ЗАНЯТИЕ № 21**

**Тема: Зачет**

1 этап – тестовые задания (компьютерный класс ЧГМА)

2 этап – решение ситуационной задачи (оценка ФР, НПР, расчет питания, комплексная оценка состояние здоровья, план диспансерного наблюдения)

3 этап - сдача практических навыков (оценка пропедевтических навыков)

Итоговая оценка (в баллах от 1 до 10): \_\_\_\_\_

Подпись преподавателя: \_\_\_\_\_

Дата: \_\_\_\_\_